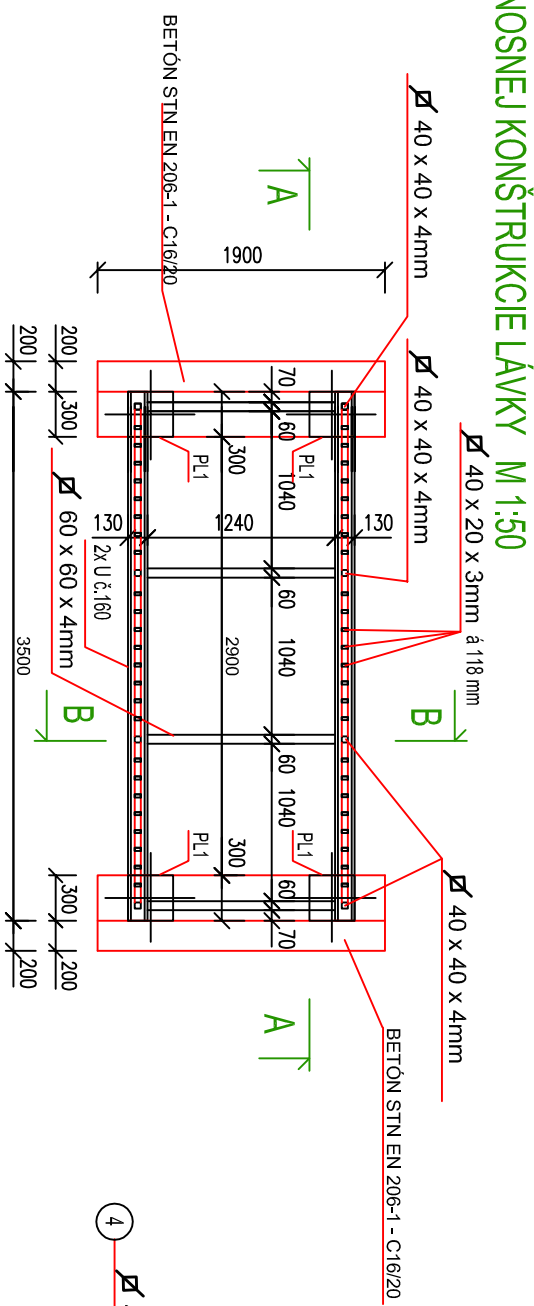
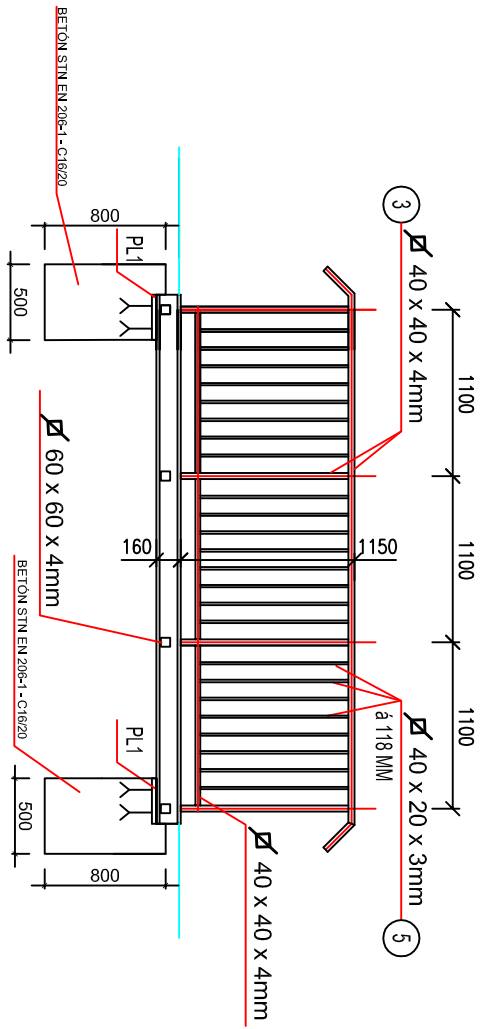


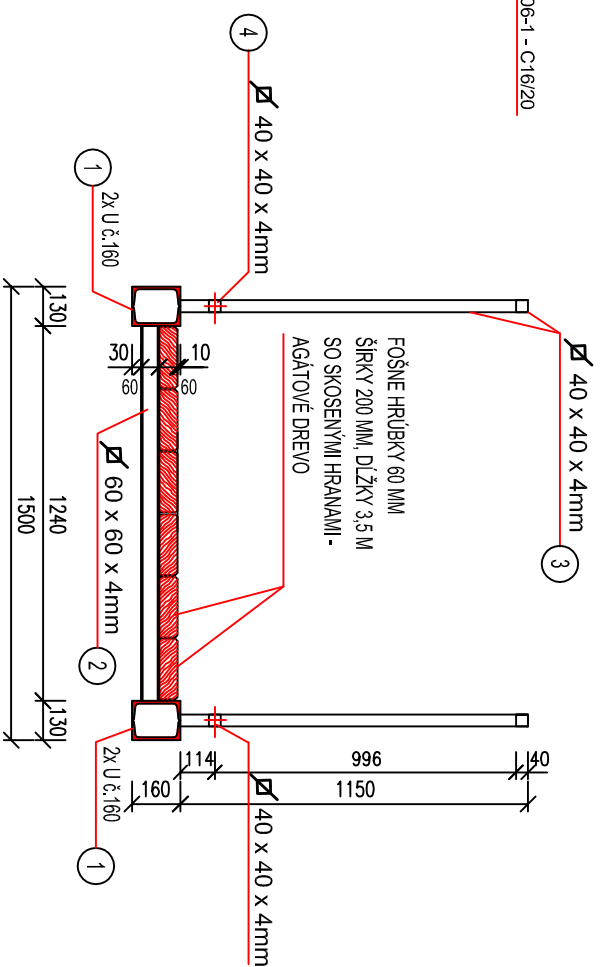
PŮDORYS NOSNEJ KONŠTRUKCE LÁVKY M 1:50



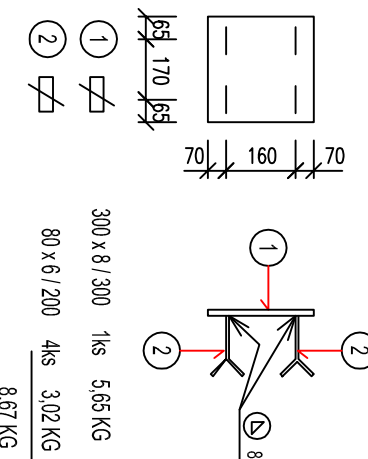
REZ A-A M 1:50



REZ B-B M 1:25



KOTEV. PLATNIČKY PL1 - ks 4
M 1:25



CELKOVÁ HMOTNOST 34,68 KG

POZNÁMKY

TAJTO ČASŤI DOKUMENTÁCIE RIEŠI OCELOVÚ KONŠTRUKCIU LÁTKY S POCHODZNOU PREVENKOU PODLAHOV
OCELOVEJ PLATNIČKY "P, 1" SOŠDÍ DO ZAKLADOVÝCH - BETÓNOVÝCH KONŠTRUKCIÍ LÁTKY
A K NIM PRÍPATI NOSIČKY OCELOVEJ KONŠTRUKCIE
NÁSTĚRY OCELOVÝCH KONŠTRUKCIÍ: 2x ZAKLADNÝ S 2123 80 MIKRONOV, 2x VRCHNÝ S 2014 60 MIKRONOV

PRED REALIZÁCIOU ROZMERY VÝROBKU ZAMERAŤ NA STAVBE!!!

PREDMETOM TEJTO DOKUMENTÁCIE NIE SÚ DIELENSKÉ VÝKRESY

VÝPIS OCELE

U č.160	14,0 m
Ø 60 x 60 x 4mm	4,96 m
Ø 40 x 40 x 4mm	32,80 m
Ø 40 x 20 x 3mm	56,50 m

CELKOVÁ HMOTNOST 665,60 KG + KOTEV. PLATNIČKY PL1: 34,68 KG

VÝPIS REZIVA TRIEDY "S1" - TVRDÉ AGÁTOVÉ DREVO

VLHKOST DO 18 %

FOŠNE Z AGÁTOVÉHO DREVA HRÚBKÝ 60 MM, ŠÍRKY 200 MM, DĹŽKY 3,5 M - ks 6

PROJEKTOVÁ DOKUMENTÁCIA PRE VYDANIE STAVEBNÉHO POVOLENIA

VYPRACOVANÉ: ING. VLADIMÍR ROJLIK	ZOBP PROJEKTANT: ING. VLADIMÍR ROJLIK	PLOŠ. : 15,76 PLOŠ. VYKONANÍ ROJ. K: AUTOPROJEKTOVÝ STAVBYNÝ INŽINIER KREKOVNICA 3, 974 06 BAŇSKÁ BYSTRICA
KRESLIL: PH. T. 1810 h		
OBEČ: MURÁNSKA DĽHÁ LÚKA	OBEČES: Remata	
INVEŠTOR: OBEČ MURÁNSKA DĽHÁ LÚKA		
AGÉNCIA :		
MURÁNSKA DĽHÁ LÚKA - CHODNÍK POZDĺŽ CESTY II / 532		
PÍLOTHA: LÁVKA	FORMÁT: A4	
	DÁTUM: 06/02/22	
	STUPEŇ DOK.: DSP	
Č. ZÁKAZKY: 00.20.203		
MIERKA: 1:25		
		Č. VÝMERSU: E.6